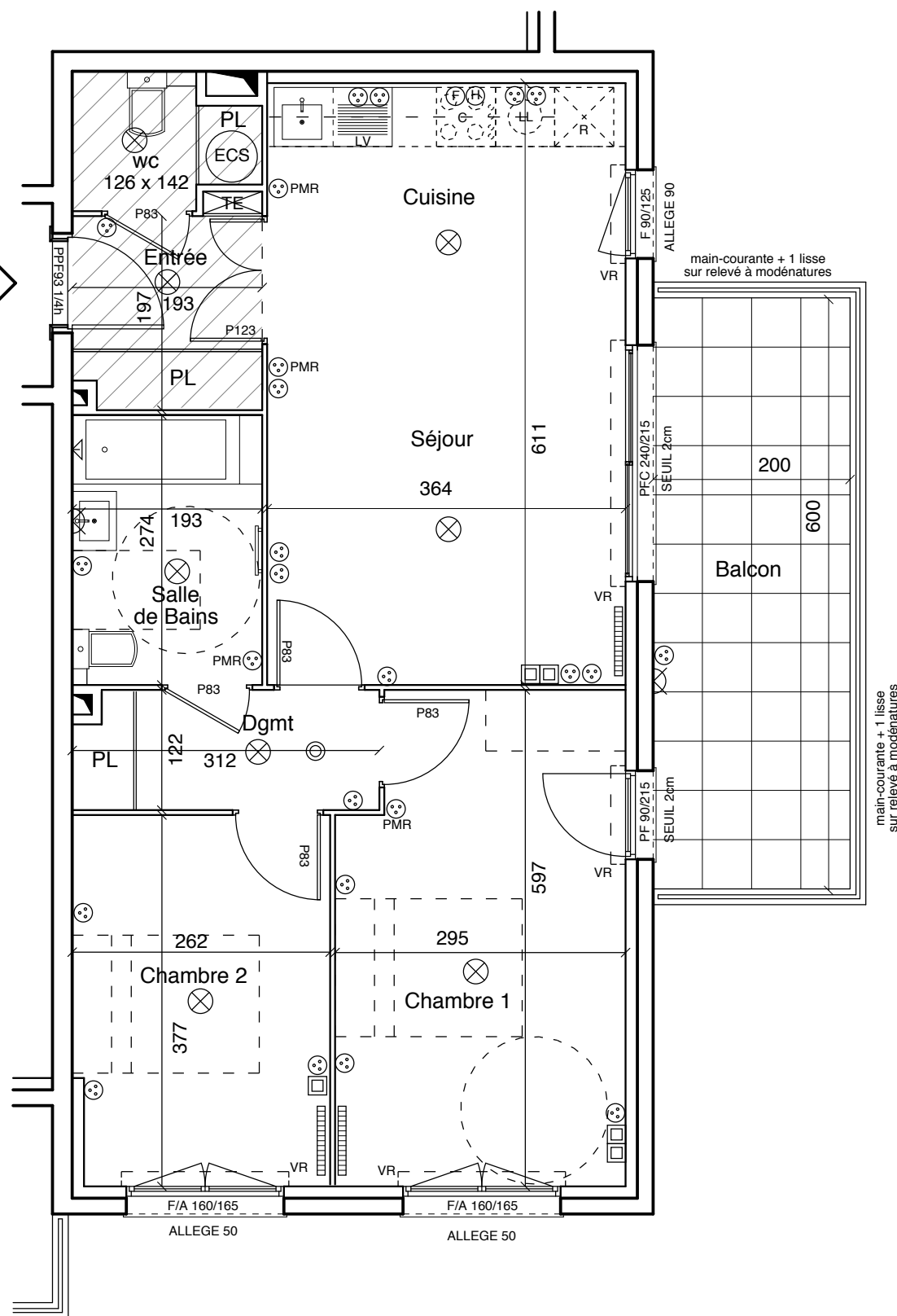


Echelle 1/62,5



DERNIER ETAGE **B12**  
**3P**

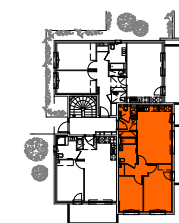
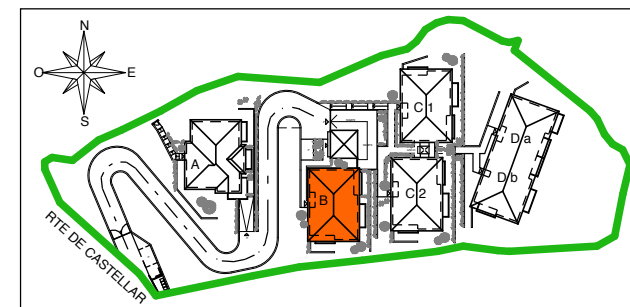


LES  
HAUTS  
JARDINS

166  
rte de Castellar  
06500 MENTON

Pitch  
Immo

PITCH Immo  
51 ave Simone Veil  
Immeuble Anis  
06200 NICE



**BATIMENT B RdC- Dernier Etage**  
**Appartement 3 pièces au RdC - B12**

Entrée	3,7 m2
Séjour / Cuisine	22,1 m2
Chambre 1	14,1 m2
Chambre 2	9,6 m2
Dégagement	3,6 m2
Wc	2,2 m2
Salle de Bains	5,3 m2
<b>SURFACE HABITABLE TOTALE</b>	<b>60,6 m2</b>
Balcon	12,0 m2
Jardins	0,0 m2
<b>TOTAL SURFACES ANNEXES</b>	<b>12,0 m2</b>

**LEGENDE**

F	Fenêtre sur allège	⊗	Applique
PF	Porte Fenêtre	⊗	Plafonnier
PFC	Porte Fenêtre Couissante	⊗	Prise Electrique
VR	Volet Roulant	⊗	TV Multi-Média
ECS	Eau Chaude Sanitaire	⊗	Décteur Fumée
TE	Tableau Electrique	⊗	Radiateur
PL	Placard	⊗	Gaine Technique
LV	Emplacement Lave-Vaisselle	⊗	
LL	Emplacement Lave-Linge	⊗	
R	Emplacement Réfrigérateur	⊗	
C	Emplacement Cuisson	⊗	
	Sèche-Serviette	⊗	
⊗	Faux-Plafond / Soffite	⊗	

DATE : 17/07/2023 - INDICE C

**NOTA :**

Des modifications sont susceptibles d'être apportés à ce plan en fonction des nécessités techniques de la réalisation, tant en ce qui concerne les dimensions libres que l'équipement. Les surfaces indiquées sont approximatives, conformément à l'article R261-25 du CCH. Les retombées, soffites, faux-plafonds, trappes de visite, gaines, canalisations, radiateurs ballons d'eau chaude, ainsi que les emplacements des équipements, et les implantations électriques, sont figurés à titre indicatif. La hauteur des seuils correspondent à la différence de niveau entre les sols finis intérieurs et extérieurs, et ne tient pas compte de l'obstacle à enjamber. Les plantations éventuelles ne sont pas contractuelles. L'équipement électroménager et mobilier éventuellement indiqué sur plan n'est pas fourni (hormis meuble de salle de bains / salle d'eau et kitchenette). La surface des placards est incluse dans celle des pièces attenantes.